



KARTA LOKALU III.B.2

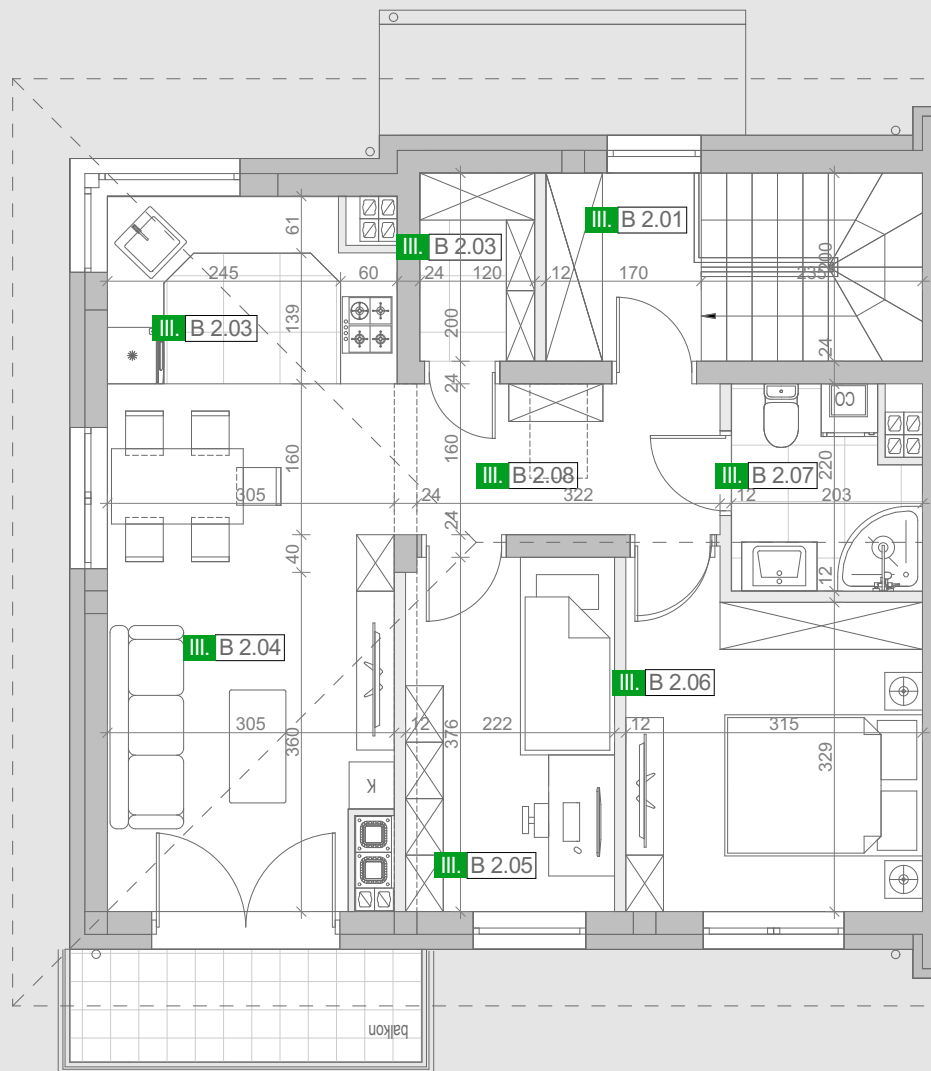
POWIERZCHNIE

III-B 2.01	KLATKA SCHODOWA	3,31m ²
III-B 2.02	POM. GOSPODARCZE	2,30m ²
III-B 2.03	KUCHNIA Z JADALNIĄ	11,67m ²
III-B 2.04	SALON	10,31m ²
III-B 2.05	POKÓJ	8,15m ²
III-B 2.06	SYPIALNIA	10,63m ²
III-B 2.07	ŁAZIENKA	3,93m ²
III-B 2.08	KORYTARZ	5,44m ²
III-B 1.01	KLATKA SCHODOWA - PARTER	3,27m ²
ŁĄCZNIE		59,01m²



ul. Powstańców 33 lok. U14,
05-091 Żąbki,
www.biurosprzedazy.com.pl
604 771 746
biuro@biurosprzedazy.com.pl

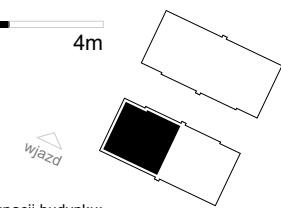
1 / Wymiary pomieszczeń, lokalizacje przyborów sanitarnych, rozmieszczenie punktów instalacyjnych itp. podane zgodnie z projektem budowlanym mogą wystąpić niewielkie różnice wymiarów i usytuowania elementów powstałe w trakcie realizacji prac budowlanych. Podane wymiary są wymiarami w świetle pionowych przegród (ścian) w stanie surowym.
2 / Powierzchnia użytkowa lokalu jest określona na podstawie rozporządzenia Ministra Transportu, Budownictwa i Gospodarki Morskiej z dn. 25.04.2012r. w sprawie szczegółowego zakresu i formy projektu budowlanego (dz. U z 2012r poz 462 ze zm.) zgodnie z zasadami zawartymi w polskiej normie PN-ISO 9836 1997. Tj. powierzchnia użytkowa lokalu jest obliczana w metrach kwadratowych z dokładnością do dwóch miejsc po przecinku. Dla wymiarów lokalu w stanie wykończonym, na poziomie podłogi, nie ucząc listew przypodłogowych, progów itp. Do powierzchni użytkowej lokalu wlicza się powierzchnie elementów nadających się do demontażu (rury kanały, ścianki działowe).
3 / Przedstawiona na rzucie aranżacja ma charakter przykładowy. Umeblowanie nie stanowi wyposażenia nabywanego lokalu.



LOKAL MIESZKALNY III.B.2



III budynek 3 liczba pokoi 59.01m² powierzchnia lokalu 70.01m² powierzchnia ogrodu 4.48m² powierzchnia balkonu



lokalizacja apartamentu na kondygnacji budynku: